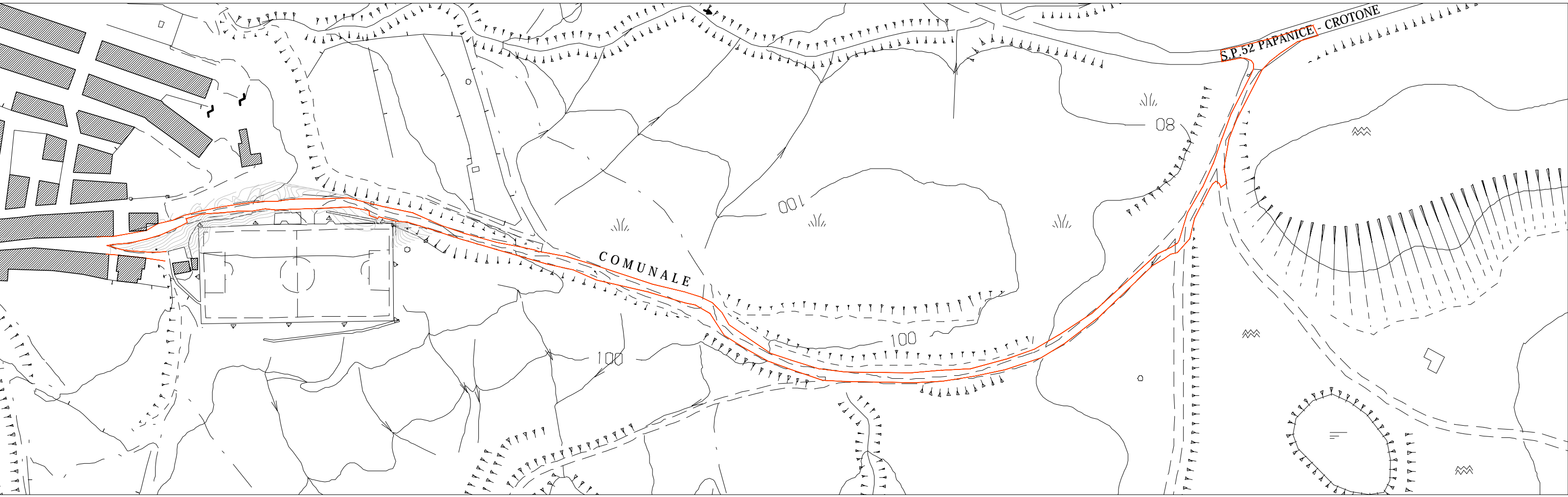
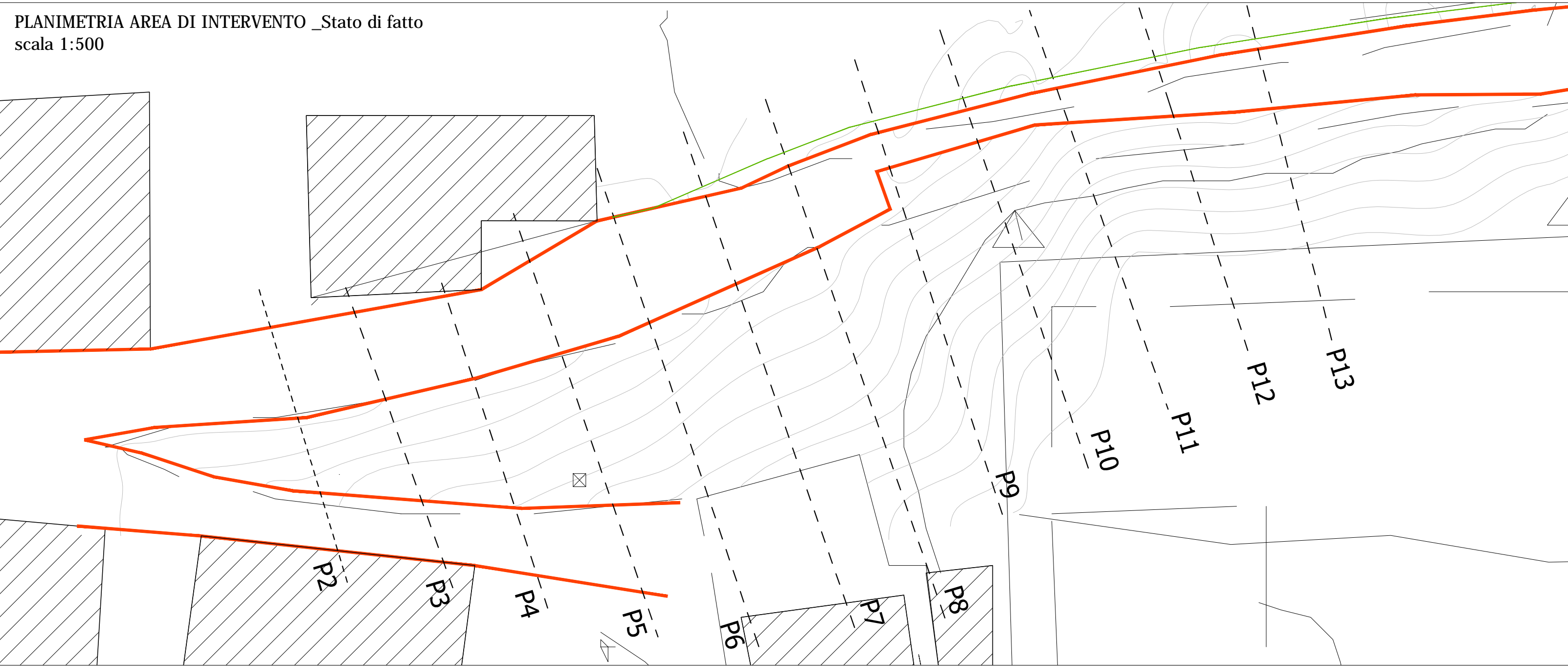


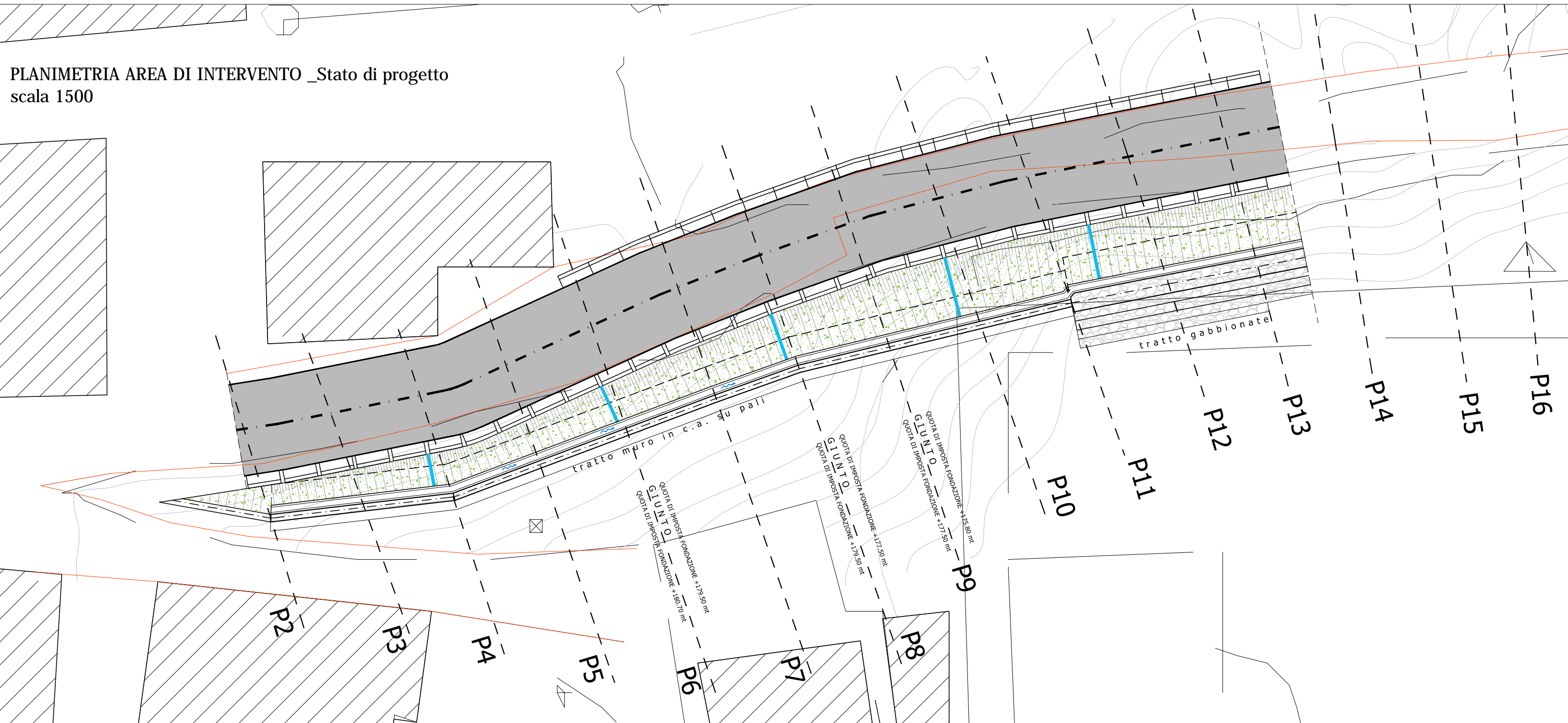
INQUADRAMENTO TERRITORIALE - scala 1:2000



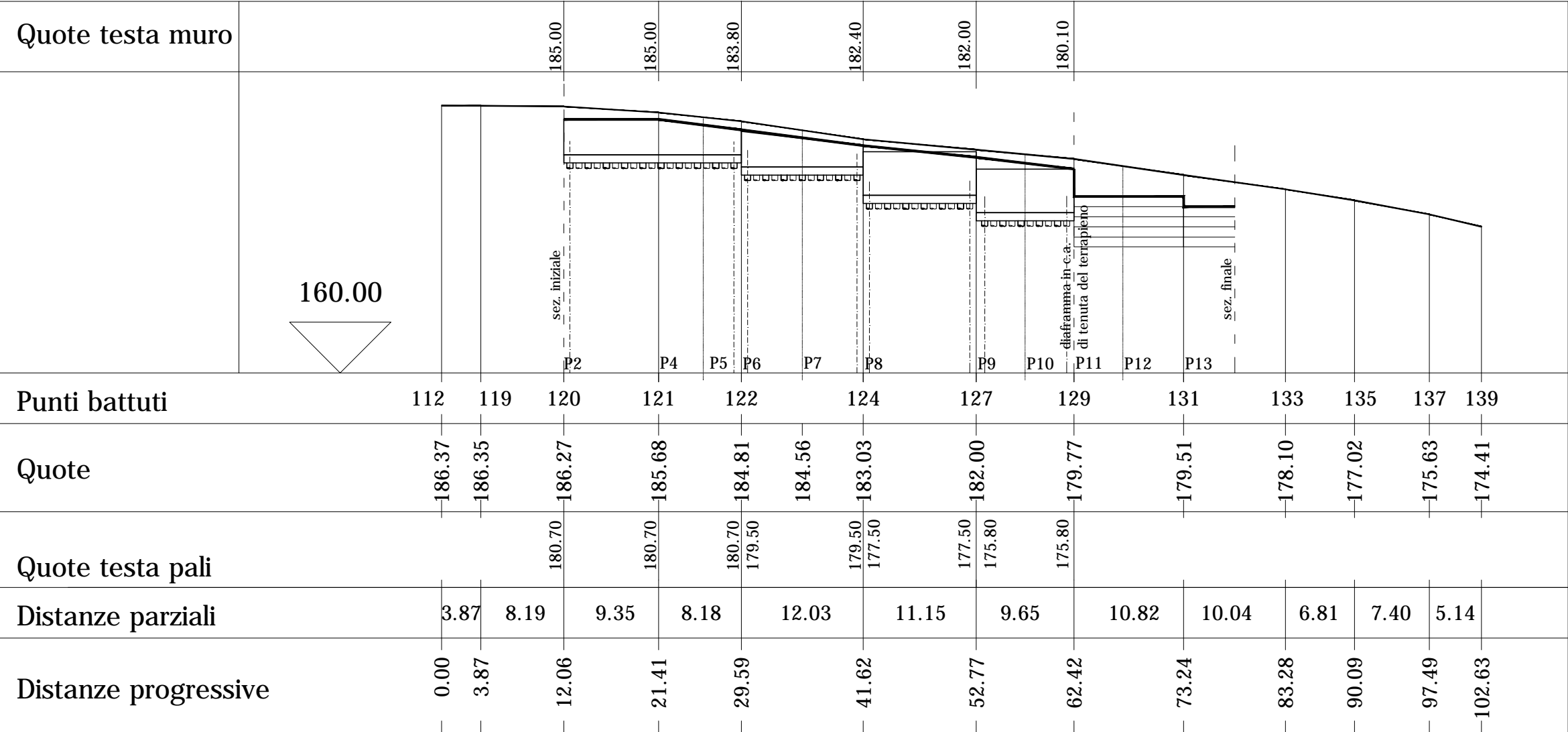
PLANIMETRIA AREA DI INTERVENTO _Stato di fatto
scala 1:500



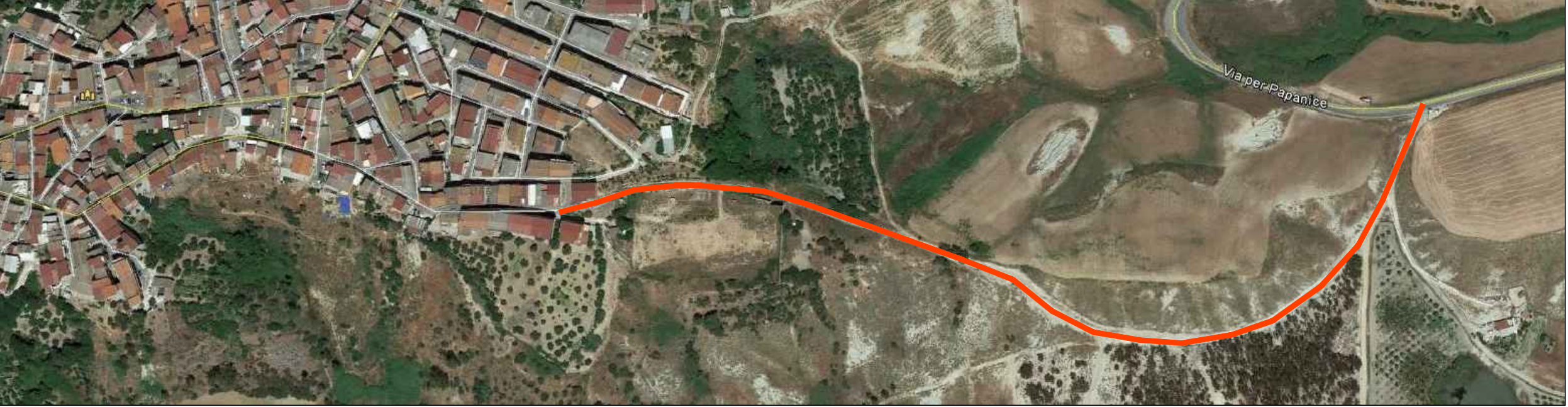
PLANIMETRIA AREA DI INTERVENTO _Stato di progetto
scala 1500



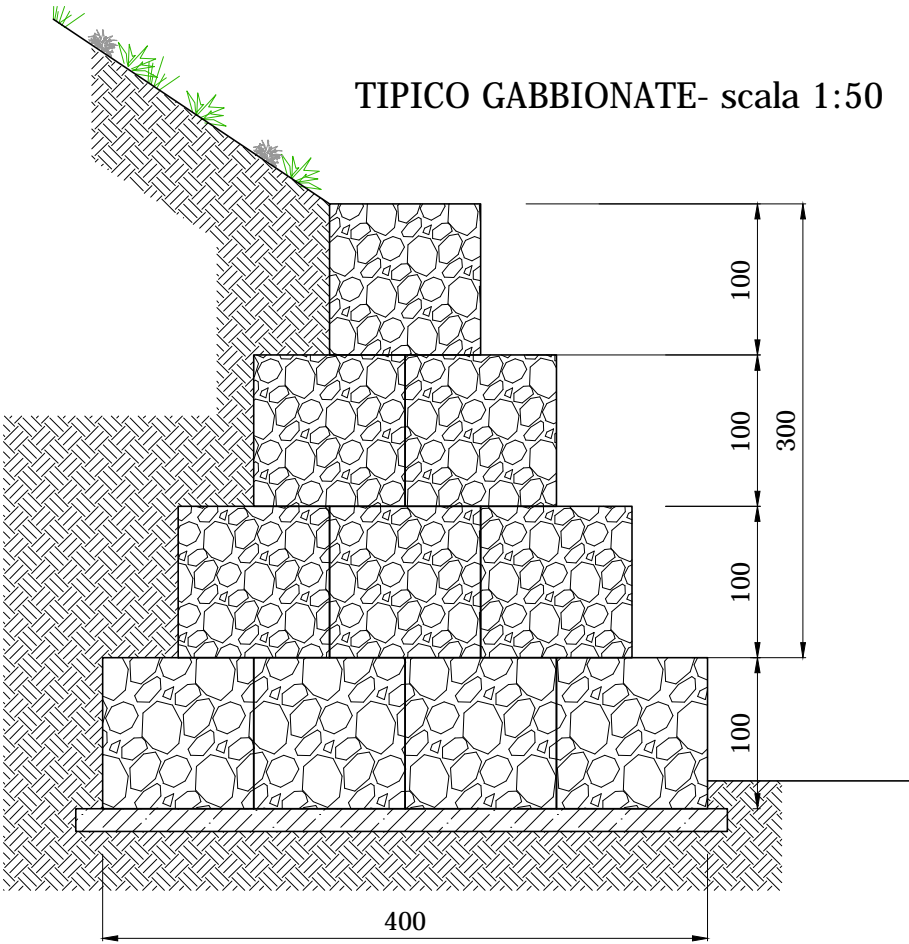
PROFILO LONGITUDINALE - scala 1:500



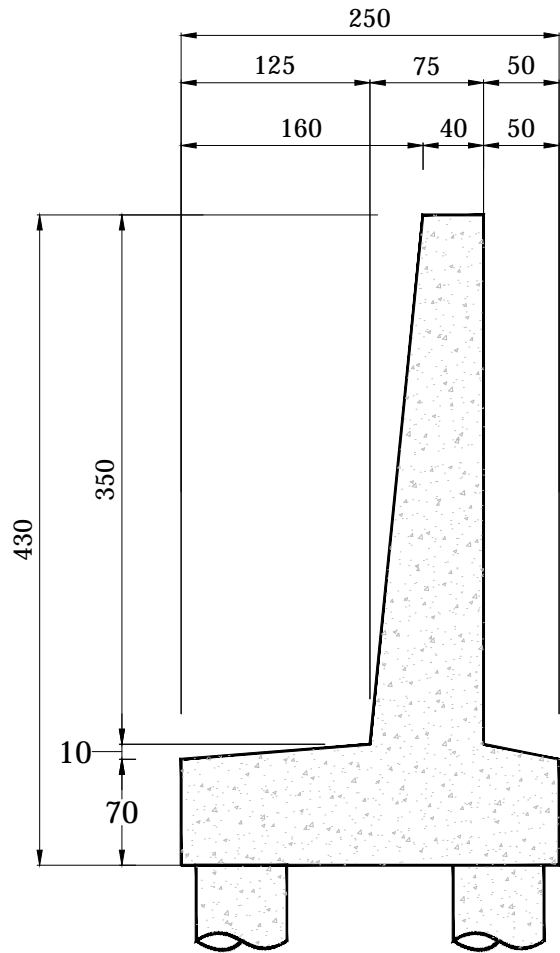
AEROFOTOGRAMMETRIA - Frazione Papanice, via S. Rocco



TIPICO GABBIONATE- scala 1:50



TIPICO MURI IN C.A. SU PALI- scala 1:50



COMUNE DI CROTONE
Provincia di Crotona

Lavori di completamento e messa in sicurezza viabilità Frazione Papanice
Legge Regione Calabria 24/87

CALCOLO DELLE STRUTTURE IN CEMENTO ARMATO

Committente
COMUNE DI CROTONE
Settore 3 - Lavori pubblici - Patrimonio

Il R.U.P. De Martino Gianfranco

Il PROGETTISTA DELLE STRUTTURE:
Dott. Ing. Lucia Sansò
Via c. di Vittorio - 88030 Crotona (KR)
Ing.lucia.sanso@libero.it

Il PROGETTISTA e D.L. :
Ing. F.sco Ciccopiedi



PROGETTO ESECUTIVO

INQUADRAMENTO GENERALE

N. TRV	Argomento	REV.	DATA	TRASMESSO	Motivo della revisione
TAV. 07	PE	00	Aprile 2017		
SCALA	varie				